

& Bedienbarkeit entfaltet sich

große
Komponenten

Medizinische Geräte

Industrielle Geräte

Automotive Komponenten

Die Lösung
für die
Leistungs-
elektronik

Multi-Layer
Baugruppen

dicke
Kabelbäume

Kommunikationsgeräte

Klimageräte

Energietechnische Geräte

Hervorragende Leistung
beim Löten unter
schweren Bedingungen

Es gibt eine steigende Nachfrage nach Anwendungen mit höheren Strömen in der Industrie, z. B. in der Automobilindustrie, bei Industrieanlagen usw. Die größere Leistung erfordert stärkere Kupferlayer, Multi-Layer Baugruppen und größere und stärkere Kabelbäume. Aus diesem Grund steigt die Nachfrage nach LötKolben mit höherer Wärmekapazität und guter Bedienbarkeit.

« Eine breite Palette von Spitzenformen

Eine breite Palette von Spitzenformen ist für eine Vielzahl von Lötanwendungen erhältlich. Die Compositespitze, eine Lötspitze mit integriertem Heizelement und Sensor, macht ihren Austausch einfach.



Unit : mm

Form BC

T37-BC3045 T37-BC4060 T37-BC5075 T37-BC6090 T37-BC70105

Form D

T37-D24 T37-D32 T37-D5 T37-D6 T37-D10

Form BC w/v-groove

T37-BCR4

Form D w/v-groove

T37-DR3

Form D w/slot

T37-DR1632

● Für FX-8005 ist eine Düsenbaugruppe erforderlich.

Düsenbaugruppe A B5316 B B5317

« 300 W Lötspitzen sind mit der FX-805 kompatibel

Die FX-805 verwendet nicht nur die Lötspitzen der neuen T37 Serie (400W) sondern auch die bisherige T33 Serie (300W)

Weitere Einzelheiten finden Sie auf unserer Website. https://www.hakko.com/red_22017



« Verbesserung der Lötbarkeit durch beheiztes N2-Gas **Option**

Der Wechsel des Handstücks zum FX-8005 ermöglicht N2-Löten. Erhitztes N2-Gas, das aus dem Spitzeneende austritt, hilft bei unzureichender Erwärmung, verbessert die Lotbenetzung und reduziert die thermische Belastung wärmeempfindlicher Bauteile.

Weitere Einzelheiten finden Sie auf unserer Website. https://www.hakko.com/red_22018



FX-805

■ Lieferumfang



Station, Handstück FX-8004, Lötgriffelhalter (mit Reinigungsschwamm/Draht), Filter, USB-Kabel, Netzkabel, Bedienungsanleitung

Die entsprechende Software steht auf unserer Website zum Download bereit.

■ Spezifikationen

Modellbezeichnung	FX-805
Leistungsaufnahme	460 W
Temperaturbereich	50 bis 500°C
Temperaturstabilität	Bei Leerlaufemperatur ±5°C

■ Station

Output	AC 30 V
Abmessungen	143 (W) x 107 (H) x 218 (D) mm
Gewicht	3.9 kg

■ LötKolben

Stromverbrauch	390 W (30 V)
Widerstand Spitze-Masse	< 2 Ω
Ableitspannung	< 2 mV
Heizelement	Composite Heizelement
Länge des Kabels	1,2 m
Gesamtlänge	244 mm (mit T37-D24 Spitze)
Gewicht	54 g (mit T37-D24 Spitze)

*Gesamtlänge und Gewicht sind ohne Kordel gemessen.

■ Option



N₂ LötKolben
Model No. FX-8005

HAKKO
HAKKO CORPORATION
OVERSEAS AFFILIATES

U.S.A.
AMERICAN HAKKO PRODUCTS, INC.
28520 AVENUE WILLIAMS VALENCIA, CA 91355, U.S.A.
TEL: (661) 294-0090 FAX: (661) 294-0096
Toll Free (800)88-HAKKO
https://www.hakkoUSA.com
E-mail:Support@HakkoUSA.com

HONG KONG
HAKKO DEVELOPMENT CO., LTD.
ROOM 1504, EASTERN HARBOUR CENTRE,
28 HOI CHAK STREET, QUARRY BAY, HONG KONG.
TEL: 2811-5888 FAX: 2590-0217
https://www.hakko.com.cn
E-mail:info@hakko.com.hk

SINGAPORE
HAKKO PRODUCTS PTE LTD
1, GENTING LINK #02-04
PERFECT ONE, SINGAPORE 349518
TEL: 6748-2277 FAX: 6744-0033
https://www.hakko.com.sg
E-mail:sales@hakko.com.sg

Weitere Händler finden Sie unter der nachstehenden Internetadresse.
<https://www.hakko.com>

Änderungen der technischen Daten und des Designs ohne
Vorankündigung vorbehalten. Urheberrecht HAKKO
Corporation. Alle Rechte vorbehalten.

HAKKO

LötKolben

Typ der Station
Hochleistungs- LötKolben

HAKKO FX-805 ESD SAFE
SOLDERING STATION

Die Kombination aus
Ultra Power und Bedienbarkeit
ermöglicht Hochleistungslöten



CA00567EaYa001 2022.7

Die Kombination aus Ultra Power und Bedienbarkeit ermöglicht Hochleistungslöten

Die kleinste, leichteste und beste Lötstation für hohe Lötanforderungen

HAKKO hat die FX-805 entwickelt, um die Nachfrage der Anwender nach leistungsfähigen und gleichzeitig komfortablen Lötstationen zu erfüllen. 400 W Ultra Power und komfortable Bedienung durch funktionales Design sorgen für enorme Leistung und Anwendungsfreundlichkeit.

Ultra Power FX-805. Das schmilzt sogar einen Lötbarren schnell

Die FX-805 mit 400 W Composit Heizelement, der höchsten Leistung mit HAKKO Compositspitzen, ermöglicht eine schnelle Aufheizung. Sie ist bestens geeignet zum Löten von Transformatoren oder Spulen auf Netzteilplatinen oder Abschirmgehäusen auf Kommunikationsgeräten.

**Ultra Power
400 W**



Das kleinste und leichteste Hochleistungs-lötmodell der Branche

Das Handstück wiegt ca. 50 g.

Trotz seiner 400 W Leistung ist das Handstück das leichteste im Vergleich, was eine komfortable Bedienung ermöglicht. Testen Sie die FX-805 und erleben Sie die herausragende Leistung.

Kompakte Bauweise

Komfortable Bedienung

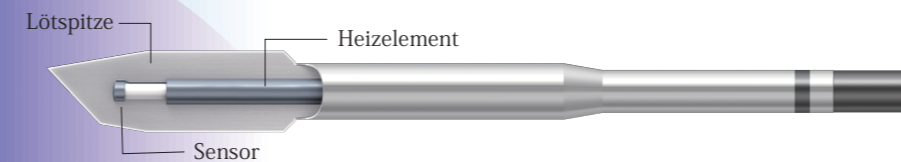
The Solution in the Large Current Era

Für mehr Komfort und weniger Stress

Das 10%* dünnere Kabel macht das Handling flexibler und komfortabler.
*Vergleich mit dem Handstück des FX-801 (300 W Lötstation)

Der neue Komposit-Lötspitze

Die neu entwickelte Verbundspitze erreicht 400 W Ultra Power. Ihre hohe Wärmekapazität verbessert die Produktivität beim Löten auf 120%* des herkömmlichen Modells.



Sicherer Spitzenwechsel

Der neu gestaltete Lötgriffelhalter mit dem Aufsatz zum Entfernen der Spitze macht den Austausch der Spitze sicher und einfach.

Der neu designte Lötgriffelhalter



Abnehmen einer Spitze mit dem rechten Lötspitzenabzieher



Sicheres Einsetzen der Lötspitze am Lötgriffelhalter

Traceability beim manuellen Löten

Die spezielle Software* zeichnet automatisch die eingestellte Temperatur, die Kalibrierung/Offset und die Temperatur des Spitzensensors beim Löten auf. Sie verhindert menschliche Fehler bei dieser Aufzeichnung.
*Ein PC ist erforderlich, und muss mit der Station verbunden sein

Digital Management



Die aufgezeichneten Daten können gesucht und durchsucht werden.

Fehlerfreie Bedienung unabhängig vom Bediener

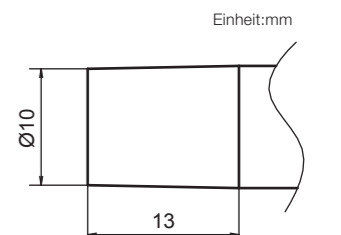
Die Verwendung des Temperaturmess-Systems (FG-100/FG-101) zusammen mit der FX-805 ermöglicht eine automatische Kalibrierung/Offset Funktion. Es hilft damit, Anwenderfehler auszuschließen, da der manuelle Aufzeichnungsprozess entfällt.

Hinweis Neue zusätzliche Spitzenformen

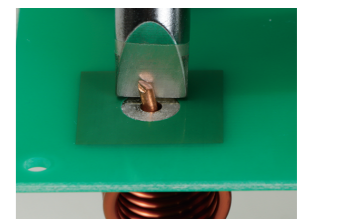
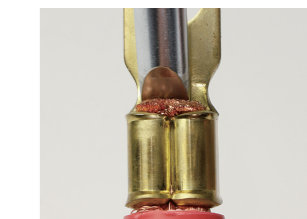
Für große Komponenten

10 mm breite Spitze

Die T37 Serie hat eine 10mm breite Spitze im Sortiment, die die Leistung auf 400W maximiert. Die Lötspitze ist empfohlen für die Lötung von Komponenten mit großen thermischen Massen und dicken Kabelanschlüssen



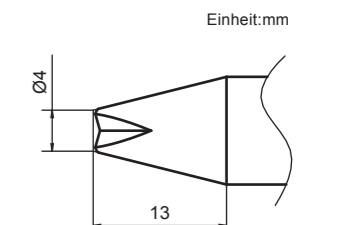
Art-Bezeichnung: T37-D10



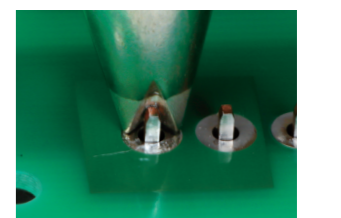
Für die THT Befüllung

Spitze mit V-Nut

Die V-Nut an der Spitze vergrößert die Kontaktfläche mit dem Löttauge und dem Bauteilanschluss. Infolgedessen überträgt sie effektiv Wärme und verbessert die Füllung der Durchgangslöcher, die Lötqualität und die Produktivität.



Art-Bezeichnung: T37-BCR4



Weitere Einzelheiten finden Sie auf unserer Website.

https://www.hakko.com/red_22015

